

NRW startet Online-Shop für Geodaten

Nordrhein-Westfalen geht neue Wege zum Kunden: Seit April 2006 vertreibt das Landesvermessungsamt NRW seine Geodaten-Produkte im neuen Geobasisdatenportal. Die Lösung ist schnell und sicher, macht die Rauminformationen für Jeden jederzeit verfügbar – und wächst stetig zur kompletten E-Commerce Plattform. So praktiziert das Landesvermessungsamt NRW moderne Verwaltung mittels Technologie, die auch für andere Behörden beispielhaft ist.

Geodaten gefragter denn je

Krisenmanagement, Standortplanungen, Raumentwicklung, Situationsanalysen oder Fahrzeugnavigation sind einige wenige Beispiele für den professionellen Einsatz von Geodaten – tatsächlich sind die Möglichkeiten nahezu grenzenlos. Aber nicht mehr „nur“ die Nutzung durch Verwaltung und Wissenschaft sowie für unternehmerische Zwecke und rechtliche Belange ist heute an der Tagesordnung. Auch der Bürger greift beim Hausbau oder für seine Freizeitaktivitäten ganz ohne Berührungsängste auf das räumliche Wissen zu. So entwickeln sich Geodaten immer mehr zum wirklichen Wirtschaftsgut.

Breites Angebot vom Land

Neben den originären Geobasisdaten vertreibt das Landesvermessungsamt NRW daraus abgeleitete Produkte in analoger wie auch in digitaler Form. Die vielseitige Produktpalette umfasst unter Anderem digitale Modelle der Erdoberfläche, Luftbilderzeugnisse / Orthophotos, Topographische Karten und Druckschriften. Aber auch Sonderkarten wie Wander-, Radwander-, Freizeit-, Kreis-, Übersichts- oder historische Karten von NRW können über das Landesvermessungsamt NRW bezogen werden. Abgerundet wird das Angebot von CD/DVD-Produkten wie der Historika25 und der Topographischen Karte von Nordrhein-

Bestellung einer Wanderkarte 1:25.000 im analogen Shop des Geobasisdatenportals



Westfalen in den Maßstäben 1:10.000 und 1:50.000 (Top10 und Top50).

Zusätzlich können die Kunden auch Produkte anderer Länder beziehen. So ist Nordrhein-Westfalen der Dienstleister für den zentralen Vertrieb der Top 50 und der Geogrid-PDA-Software, mit der sämtliche Top-Produkte auf einen PDA übertragen werden können. Ebenso werden aber auch die Randblätter der an Nordrhein-Westfalen angrenzenden Bundesländer vertrieben.

Geodatenvertrieb geht online

Derzeit beschreitet man – ganz im Sinne des E-Government-Gedankens der Landesregierung – neue Wege zum Vertrieb der Geobasisdaten und der darauf basierenden Produkte. So hat

das Innenministerium NRW 2003 den Grundstein für das Geobasisdatenportal NRW gelegt.

Das Geobasisdatenportal NRW ist der neue Online-Shop des Landesvermessungsamtes NRW, der zusammen mit dem Landesamt für Datenverarbeitung und Statistik NRW und AED-SICAD entwickelt wurde und auf dem Geoserver des Landes Nordrhein-Westfalen aufgesetzt.

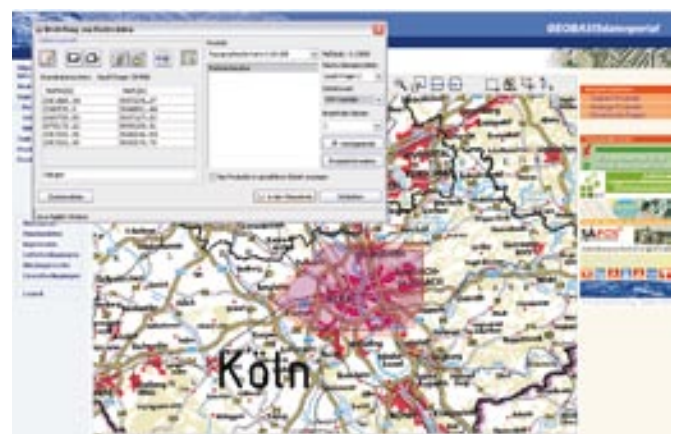
Innenminister Dr. Ingo Wolf gab im April 2006 den Startschuss für den neuen Vertriebsweg.

Unter www.geobasis.nrw.de können nun die analogen und digitalen Produkte rund um die Uhr bestellt werden. Besonderer Vorteil ist, dass die digitalen Daten entsprechend ihres Volumens direkt als Download bereitgestellt werden.

Die Startseite des Geobasisdatenportals unter www.geobasis.nrw.de



Bestellung digitaler topographischer Daten 1:10.000 von Köln und Umgebung



Dadurch lassen sich die Geobasisdaten ohne jede Wartezeit für die verschiedensten Anwendungen wie Planungen, Auswertungen und Marketing-Aktivitäten einsetzen. Investoren aus dem In- und Ausland gelangen nun wesentlich einfacher an aktuelle Grundlagen zu Nordrhein-Westfalen – und damit zum für sie optimal geeigneten Standort. Nach Anmeldung auf der Einstiegsseite gibt die Übersichtskarte von NRW

Durchgängige Prozesse – gemeinsam gelöst

Die technischen Anforderungen des Geobasisdatenportals wurden durch das Landesamt für Datenverarbeitung und Statistik NRW in Zusammenarbeit mit AED-SICAD realisiert. Die so geschaffene Applikation ist nahtlos in den Web-Auftritt des Landesvermessungsamtes NRW integriert. Unter dem Strich haben die Projektpartner ge-

digitalen und analogen Produktbereiches sowie die Integration der ePay-Ko in einer weiteren Entwicklungsstufe realisiert. Zeithorizont ist die INTERGEO im Oktober, auf der das Portal mit seinen neuen Funktionalitäten vorgestellt wird.

Das Geobasisdatenportal liefert die Basis der Geodateninfrastruktur (GDI), erfüllt vorbildlich die Ziele einer umfassenden E-Government Lösung und belebt den Geodatenmarkt. Dem Nutzer von raumbezogenen Daten wird eine Plattform angeboten, über die er permanent auf die Grundlagendaten und daraus abgeleitete Produkte zugreifen kann. Die direkte Verfügbarkeit der digitalen Daten rund um die Uhr schafft für Kunden aus Verwaltung, Wirtschaft, Wissenschaft, Recht und gerade auch für Bürger eine leistungsstarke Plattform.

Darüber hinaus zeigte die umfassende Projektentwicklung einmal mehr, wie ertragreich die enge Zusammenarbeit zwischen Verwaltung und Unternehmen ist. So ermöglichte der permanente Austausch zwischen dem Landesvermessungsamt NRW, dem Landesamt für Datenverarbeitung und Statistik NRW und AED-SICAD eine abgeschlossene Lösung.

Geodaten sind seither nicht mehr nur theoretisch vorhanden, sondern auch praktisch bestens verfügbar. Sie können so multipliziert und mit besonderer Hebelwirkung für alle Entscheidungen mit Raumbezug eingesetzt werden.

Besondere Merkmale des Geobasisdatenportals sind:

- Auswahl der Produkte des Landesvermessungsamtes NRW (z.B. TK25, TK50, TK100, historische Karten, Freizeitkarten, etc.) über einen „Produktbaum“, der diese hierarchisch nach Produktgruppen wie Topographische Karten, Druckschriften, Luftbilderzeugnisse, gliedert
- Anzeige von Metadatenbeschreibungen (Produktinformationen des Landesvermessungsamtes NRW)
- Bestell-Client mit räumlicher Auswahl des Produktes über Karte/Liste (z.B. Kartenblätter) sowie der vollständigen Konfiguration (z.B. Anzahl, gefaltet/nicht gefaltet, Format)
- Warenkorb zur Präsentation der gewählten Produkte mit Preisberechnung sowie Nutzungs-/Lizenzbedingungen
- Prozessbasierte Beauftragung/Bestellung mit Auftragsbestätigung und Lieferschein per E-mail an den Kunden
- Automatisierte Produktion von digitalen Produkten aus ATKIS-Basis-DLM, DTK25, DTK50, etc.
- Online-Auslieferung via Download-Center.

erste Orientierungshilfe. Mit Hilfe einer virtuellen Lupe wählt der Anwender den gewünschten Bereich aus. Im analogen Shop werden die verschiedenen Produkte für den relevanten Kartenausschnitt oder Listenbereich in den Warenkorb gelegt, wobei eine ausführliche Produktbeschreibung bei der Auswahl unterstützt.

Im digitalen Bereich lassen sich weitere Produktmerkmale wie Maßstab, Bezugssystem und bevorzugtes Dateiformat festlegen. Mittels Vorschau-Funktion überprüft man die ausgewählten Daten. Je nach Menge werden diese via Internet bereitgestellt oder auf Datenträger per Post zugesandt. Innenminister Wolf bezeichnet das Verfahren des neuen Online-Shops als schnell, sicher, Jedem zugänglich und damit einen wichtigen Schritt zu einer effizienten und modernen Verwaltung. Die derzeitige Trennung des analogen und digitalen Produktbereiches war technisch erforderlich, da die Anforderungen des digitalen Bereichs nur durch eine Java-Applikation realisiert werden konnten. In einem nächsten Entwicklungsschritt wird diese aufgelöst und in eine einheitliche Struktur überführt. Für den Nutzer vereinfacht das die Bedienung weiter.

meinsam eine komplette E-Commerce und E-Shopping Lösung aufgebaut. Diese umfasst alle Teilprozesse zu Vermarktung, Vertrieb und Distribution der Geodaten sowie auch die Abrechnung der Transaktionen. Resultat ist die genau passende Infrastruktur, um Geodaten effizient und personalisiert in den Markt – oder treffender gesagt direkt zum Kunden – zu bringen.

Weiterer Ausbau im Blick

Die Monate seit Freischaltung haben wertvolle Erfahrungen gebracht, um das Portal noch effizienter und kundenfreundlicher zu gestalten. Darüber hinaus bieten die derzeitigen technischen Möglichkeiten beim Aufbau eines Internet-Shops weitere Entwicklungsperspektiven. Das Innenministerium NRW stimmte daher dem Ausbau des Geobasisdatenportals zu.

Noch im Jahr 2006 werden die bisher gesammelten Kundenrückmeldungen, die technische Zusammenführung des

Kontakt:

Landesvermessungsamt NRW
André Caffier,
Fachbereichsleiter Geodatenvertrieb
Tel.: 0228 / 846 – 1400
E-mail: andre.caffier@lverma.nrw.de
eShop: www.geobasis.nrw.de

AED-SICAD
Markus Müller, Tel.: 0228 / 9542 – 0
E-mail: Mueller@aed-sicad.de

Autoren: André Caffier, Robert Klarner

Erstmals erschienen in GIS Business, 08/2006, Seite 12-13.



Landesvermessungsamt
Nordrhein-Westfalen

