

WebOrderSystem (WOS)

Shop für Geodaten im Intranet und Internet

Mit dem WebOrderSystem (WOS) bietet AED-SICAD auf Basis der Internet-Technologie die Möglichkeit, einen Shop für den Vertrieb von Geodaten zu realisieren. Artikel verschiedener Produktgruppen, wie Vektor-, Raster- oder Punktdaten, Auszüge (z.B. aus ALKIS) oder hochwertige Papierausgaben, werden durch Bestellvorgänge in einem Warenkorbsystem gesammelt. Im Hintergrund läuft die Produktion der bestellten Artikel an und nach Fertigstellung werden diese kundenbezogen in einem Download-Center bereit gestellt oder wahlweise per Post versendet.

Das **WebOrderSystem (WOS)** von AED-SICAD stellt Basisfunktionalitäten zur Realisierung eines Shops für den Vertrieb von Geodaten zur Verfügung. Es kann sowohl im Intranet als auch Internet mit einem handelsüblichen Browser genutzt werden.

Das WOS besteht aus einer Client- und einer Serverkomponente. Der HTML-basierte OrderClient umfasst den Warenkorb und das Downloadcenter und wurde auf Basis von GIS Portal von AED-SICAD realisiert. Die Abwicklung der Aufträge wird durch den OrderService durchgeführt.

Das WOS ist individuell für das Produkt-Portfolio eines Anbieters konfigurierbar. Es können Geodaten beispielsweise zu folgenden Produktgruppen eingerichtet werden: Vektordaten, Rasterdaten, Punktdaten, Nachweise (z.B. ALKIS Bestandsnachweis), hochwertige Druckausgaben oder auch analoge Produkte.

Bestellung und Produktion

Die mit dem WOS bestellbaren Geodaten lassen sich in Produkte und Produktgruppen aufteilen. Für jede Produktgruppe sind unterschiedliche Datenhaltungen, Bestell- und Produktionsprozesse möglich. Das WOS enthält einen allgemeingültigen Bestellklienten (Geodaten Auswahl), der entsprechend der angebotenen Produkte konfiguriert werden kann. Des Weiteren ist das WOS für die Anbindung unterschiedlicher Produktionsdienste zum Erzeugen der Produktergebnisse vorbereitet. Die Produktionsdienste selbst sind nicht Bestandteil des WOS. Optional können die individuellen Anforderungen des zu vermarktenden Produktes und des An-

bieters in Form von spezifischen Bestellklienten und Produktionsdiensten eingerichtet werden.



Ein Beispiel hierfür bietet die Software 3A Web von AED-SICAD, die einen spezialisierten Bestellklienten beinhaltet, der exakt auf die Anforderungen eines Katasteramtes abgestimmt ist. Die Darstellung zeigt zum Produkt „ALKIS Bestandsnachweis“, wie zunächst die Liste der gewünschten Artikel erfasst und in den Warenkorb übernommen wird. Die Produktion dieser Artikel übernimmt der 3A Server.

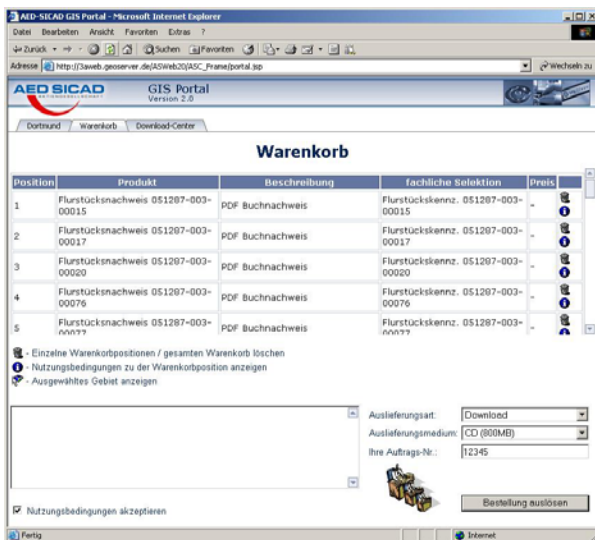
Weitere Produktionsdienste, zum Exportieren von Vektor, Raster und Punktdaten in verschiedene Dateiformate, stehen z.B. auf Basis der Geodatenbank ArcSDE zur Verfügung. Mit dem WebMapPlotService (WMPS) bietet AED-SICAD einen weiteren Produktionsdienst für hochwertige Druckausgaben (Plots) an.

Das WOS bietet die Möglichkeit, einfache Preisberechnungen der bestellten Artikel durchzuführen. Bei Bedarf von komplexen Preisberechnungsmodellen incl. Rabattstaffelung ist optional z.B. die Anbindung des

Web Pricing- and Ordering Service (WPOS) sowie der Anschluss eines Abrechnungsdienstes möglich.

Warenkorb

In dem vom OrderClient bereitgestellten Warenkorb werden die ausgewählten Artikel angezeigt. Einzelne Artikel können aus dem Warenkorb gelöscht werden. Bei Verwendung eines Preisberechnungsdienstes sind zusätzlich Preise und Nutzungsbedingungen verfügbar. Sobald der Kunde die Bestellung abgesendet hat, wird der Warenkorbinhalt in Form eines Auftrags an den OrderService zur Abarbeitung übergeben.



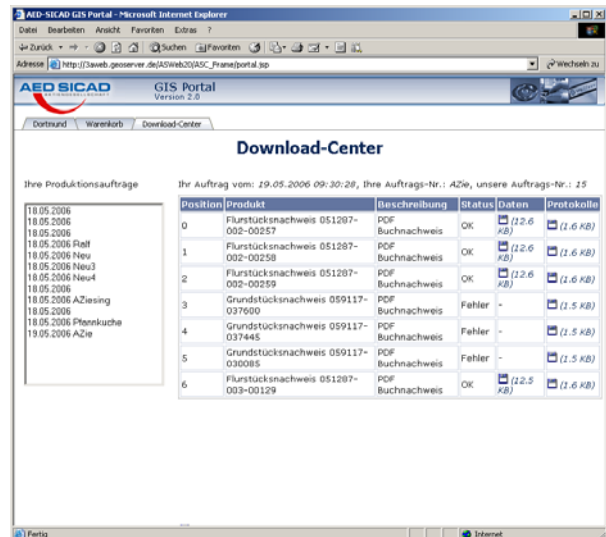
Auftragsabwicklung

Der Kunde erhält zunächst eine Auftragsbestätigung per E-Mail. Anschließend startet der OrderService die Produktion der einzelnen Artikel. Hierfür werden die für die Produktgruppe spezifischen Produktionsdienste (z.B. 3A Server, IDB, SICAD/open, ArcSDE, WMPS, FME ...) benötigt. Nachdem alle Artikel produziert wurden, werden die produzierten Dateien als ZIP-File im Download-Bereich zur Verfügung gestellt. Der Kunde erhält per E-Mail einen Lieferschein mit dem Hinweis, dass die Daten entweder über das Download-Center heruntergeladen werden können oder per Post versendet werden.

Auslieferung

Im Download-Center werden Aufträge kundenbezogen zur Online-Auslieferung angezeigt. Der Kunde wählt zunächst einen Auftrag aus und sieht alle zugehörigen

igen Auftragspositionen. Über einen Link können die relevanten Produktionsdaten heruntergeladen werden. Für welchen Zeitraum die Aufträge zum Download vorgehalten werden, kann individuell eingestellt werden. Danach werden sie automatisch vom Server gelöscht.



Sicherheit

Im WOS ist eine Zugangsbeschränkung mittels Authentifizierung und Autorisation vorhanden, die auf Basis des URM (User & Resource Management) des GIS Portal realisiert ist. Eine verschlüsselte Kommunikation kann optional über https erfolgen (Standard ist http). Darüber hinaus werden Installationsvarianten angeboten, die den Betrieb des WOS in einem geschützten Computernetz mit Firewall und DMZ (Demilitarized Zone) ermöglichen.

AED-SICAD Aktiengesellschaft
Mallwitzstraße 1 – 3
53177 Bonn
Tel. +49 228 9542 0
Fax. +49 228 9542 111



© 2009. Alle Rechte für das Produkt WOS liegen bei AED-SICAD, Bonn



© 2009. ESRI, ArcGIS und ArcIMS sind eingetragene Markenzeichen von ESRI Inc. Das deutsche ESRI Logo ist ein eingetragenes Warenzeichen der ESRI Geoinformatik GmbH.