

Kleinkataster mit 4C Web GEN

Beliebige Objekte im Web erfassen und pflegen

Mit 4C Web GEN ist das freie Erfassen, Verändern und Pflegen von Objekten und Sachinformationen zu beliebigen Themen über das Web möglich, so dass unterschiedlichste Kleinkataster auf einfache Art und Weise und von jedem beliebigen Ort aus erzeugt werden können. Typische Einsatzbereiche für Kleinkataster sind Verkehrszeichenkataster, Baumkataster, Verwaltung von Liegenschaften, Grünflächenkataster, Einsatzplanungen oder vieles mehr. 4C Web GEN nutzt die Funktionsvielfalt des GIS Portal von AED-SICAD, das notwendige Web-Dienste wie z.B. Kartendarstellung, Benutzermanagement, Intelligente Navigation, Redlining etc. zur Verfügung stellt.

4C Web GEN – die Anwendung für die Erstellung thematisch unterschiedlicher Kleinkatasterlösungen im WEB - ist über einen Plug-In-Mechanismus in die Web-Basis von AED-SICAD, das GIS Portal integriert. 4C Web GEN besteht aus folgenden Komponenten:

- 4C Web GEN Client
- 4C Web GEN Administrator

4C Web GEN Administrator

Die Administratorkomponente ermöglicht dem Systembetreuer das Anlegen und Konfigurieren von Datenbankmodellen und Menüs über eine intuitive Web-basierte Oberfläche im URM des GIS Portals. Damit können variantenreiche Menüfenster für die spätere Eingabe der Fachinformationen durch Sachbearbeiter ohne großen Aufwand generiert werden

Durch eine automatische Tabellengenerierung in der Datenbank ist der Systembetreuer in der Lage, Kleinkataster ohne SQL-Kenntnisse einzurichten. Über die Administrations-Oberfläche werden dabei lediglich zu führende Attribute sowie deren Datentypen festgelegt. Für jedes Kleinkataster können dann beliebig viele Eingabefelder (freie Attribute) und Auswahllisten (Katalog-Attribute) definiert werden.

Die Kleinkataster-Datentabellen können in frei wählbaren ODBC-fähigen Datenquellen abgelegt werden. Die so entstandenen Datenbanken sind völlig eigenständig und können über Standardmechanismen auch in Fremdapplikationen integriert werden.

Selbstverständlich bietet 4C Web GEN auch die Möglichkeit, bestehende Kataster anzubinden. Existierende Daten können genutzt und gepflegt werden.

Das Rechtekmanagement des GIS Portal erlaubt darüber hinaus die individuelle Steuerung der Anwender-Zugriffsmöglichkeiten bis hin zu individuell notwendiger Funktionalität.

4C Web GEN Client

Der mit 4C Web GEN Administrator im URM des GIS Portals erstellte HTML-Client ermöglicht das Erfassen, die Pflege und das Beauskunften der Sachdaten, zu den vorab erfassten Geometriedaten.

Je nach zugeordneter Berechtigungsstufe erhält der Anwender die Funktionalität, Daten zu beauskunften, zu erfassen, zu ändern oder zu löschen.

Die Erfassungsfunktion ist intuitiv bedienbar und erfordert keine GIS-Kenntnisse. Somit kann das Kleinkataster von der jeweils führenden Stelle selbst erstellt

und gepflegt werden. Über Auswahldialoge und Katalogtabellen wird der Anwender komfortabel durch die Applikation geleitet.

Umfangreiche Such- und Selektionsfunktionen ermöglichen schnelle und komfortable Recherchen. Alle definierten Attribute sind durchsuchbar und können beliebig miteinander kombiniert werden. Die Ergebnisse werden in Form von HTML-Listen oder Textdateien ausgegeben.

Grünflächen

Anlage (0) | Nutzflächenart (0) | Nutzflächen (500)

Datenblatt

ID:
Bild:
Anlage:
Bemerkung:
Genauigkeit:
Nutzungsart:
Fläche:
Nummer:

Export

Anzahl Datensätze:
Es befinden sich 500 Datensätze in der Selektion

Exportformat:
 Word
 Excel
 PDF
 Text
 HTML
 XML

Ausgabeart:
 Attribut
 ID
 Bild
 Anlage
 Bemerkung
 Genauigkeit

Stylesheet:
 Standard
 Benutzer

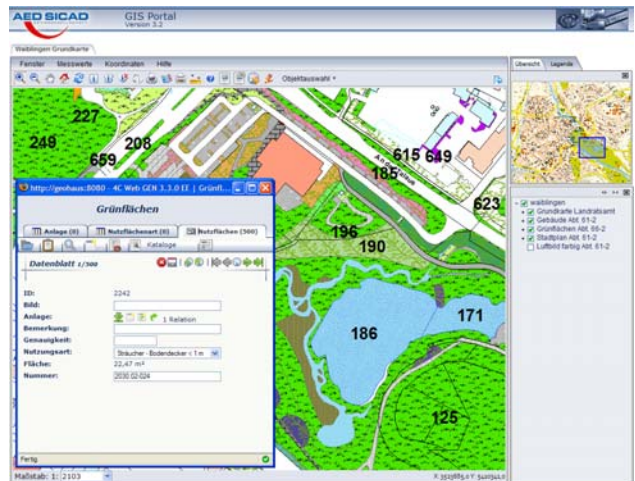
Dateiname: .txt

Sortieren: ID

Nr	ID	Nutzungsart	Fläche	Nummer
1	2242	Sträucher - Bodenbedecker <= 1 m	22,97 m²	2005.02-024
2	2243	Hecken <=1,6 m	5,05 m²	2005.22-002
3	2244	Baumscheibe	3,62 m²	2005.16-004
4	2245	Wiese 1	12,69 m²	6005.36-002
5	2246	Wiese 1	136,20 m²	6005.36-004
6	2247	Wiese 1	9,66 m²	6005.36-003
7	2248	Wassergebundene Fläche, Schotterrasen	633,46 m²	7002.01-002
8	2249	Pflaster (Beton-,Kleinstein-, Mosaik-, Klinker, ..)	34,39 m²	7002.01-003
9	2250	Sträucher - Bäume	37,70 m²	7002.01-004
10	2251	Sträucher - Bäume	357,32 m²	7005.19-001
11	2252	Wechselbeet	1,13 m²	7014.01-002
12	2253	Sträucher - Bäume	214,89 m²	1020.01-003
13	2254	Wiese 1	15,61 m²	6005.36-008
14	2255	Wiese 1	107,72 m²	6005.36-007
15	2256	Wiese 1	13,88 m²	6005.36-006

Durchgängiges Gesamtkonzept

Das Produkt 4C Web GEN integriert sich nahtlos in die Palette der Fachapplikationen von AED-SICAD und Partner, die als Aufsatzprodukt für das GIS Portal zur Verfügung stehen. Der Parallelbetrieb aller Fachapplikationen unter Verwendung der Grundfunktionalität des GIS Portal ist dabei garantiert und ermöglicht die Realisierung aller denkbaren GIS-gestützten Verwaltungsprozesse in einem Unternehmen.



Ihre Partner

BARAL Geohaus-Consulting AG
 Am Heilbrunnen 99
 72766 Reutlingen
 Tel. +49 (7121) 9464-0
 Fax. +49 (7121) 9464-22



© 2009. Alle Rechte für 4C Web GEN liegen bei BARAL Geohaus-Consulting AG

AED-SICAD Aktiengesellschaft
 Mallwitzstraße 1 – 3
 53177 Bonn
 Tel. +49 228 95 42 0
 Fax. +49 228 95 42 111



© 2009. Alle Rechte für die Produkte GIS Portal, 4C Editor [...], 4C View [...] und 4C Web [...] – mit der Ausnahme 4C Web GEN, 4C Web DE (BARAL Geohaus-Consulting AG) und 4C Data (ARC-GREENLAB GmbH) – aus der Produktfamilie 4C liegen bei AED-SICAD, Bonn.



© 2009. ESRI, ArcGIS und ArcIMS sind eingetragene Markenzeichen von ESRI Inc. Das deutsche ESRI Logo ist ein eingetragenes Warenzeichen der ESRI Geoinformatik GmbH.