

Datenexport mit 4C Web DE

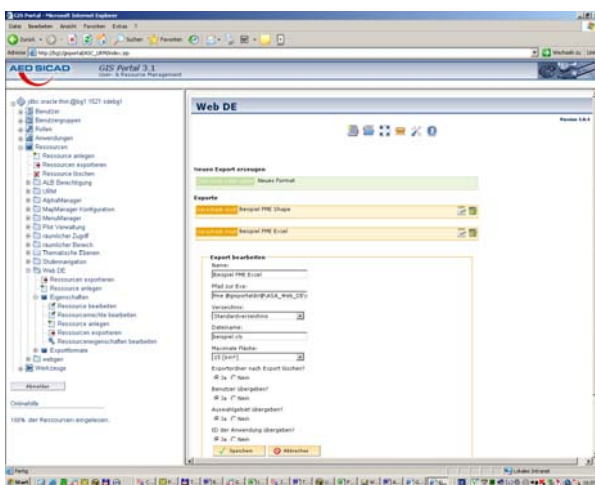
Beliebige Objekte im Web exportieren

Exportfunktionalität für Datenaus- und übergabe an Dritte und interne Weiterverarbeitung ist eine Standardfunktion eines jeden Desktop-GIS. Mit 4C Web DE (Data Export) steht auf Basis GIS Portal ein Datenexport-Werkzeug für die Anbindung frei definierbarer Produktionsdienste zur Verfügung. Die Benutzergruppenabhängigkeit wird durch das URM voll unterstützt und bietet so die Möglichkeit, nur berechtigten Benutzern den Datenexport auf bestimmte Datenquellen zu erlauben.

Administration

Die Administratorkomponente ermöglicht dem Systembetreuer das Anlegen und Konfigurieren von Exportschnittstellen und Menüs über eine intuitive, web-basierte Oberfläche im URM des GIS Portal. Damit können den zuständigen Sachbearbeitern variantenreiche Exportmöglichkeiten ohne großen Aufwand zur Verfügung gestellt werden.

Der Systembetreuer ist in der Lage, ohne Skriptkenntnisse verschiedenste Datendienste, wie z. B. FME (FeatureManipulationEngine, Safe Software) oder den WMPS (WebMapPlotService, AED-SICAD) anzusteuern und für den Datenexport im GIS Portal zu nutzen. Über die Administrations-Oberfläche werden dabei lediglich die benötigten Aufrufparameter festgelegt. Für jedes Datenformat können dann beliebig viele Exportdienste aufgerufen werden.



Das Berechtigungsmanagement des GIS Portal erlaubt darüber hinaus die Steuerung der Anwender-

Zugriffsmöglichkeiten bis hin zu individuell notwendiger Funktionalität. So kann genau festgelegt werden, welcher Benutzer welche Daten in welchen Formaten exportieren darf.

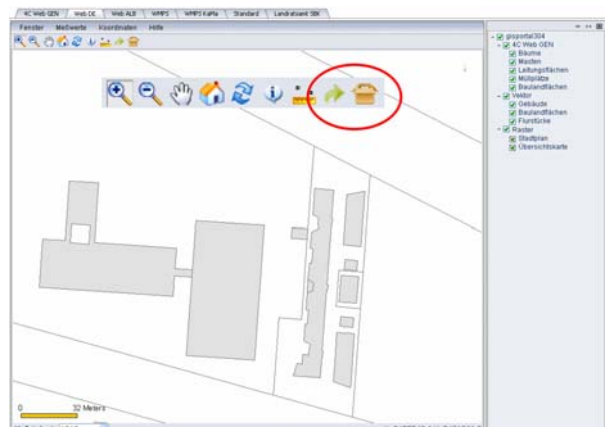
Client

Die mit dem 4C Web DE Administrator im URM des GIS Portals definierten Exportschnittstellen ermöglichen das Exportieren jeglicher im GIS Portal angezeigten Daten.

Je nach zugeordneter Berechtigungsstufe erhält der Anwender die Funktionalität, bestimmte Daten und Datenmengen zu exportieren.

Die Exportfunktion ist intuitiv bedienbar und erfordert keine GIS-Kenntnisse. Somit können die Daten von der jeweils fachlich zuständigen Stelle selbst exportiert werden. Der Anwender wird über Auswahldialoge komfortabel durch den Exportvorgang geleitet.

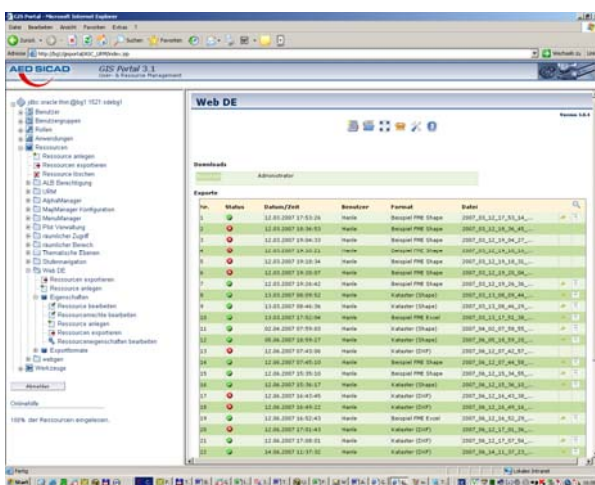
Nach dem Export werden die Daten dem Sachbearbeiter wahlweise per Download oder per E-Mail zur Verfügung gestellt.



Auswertung

Alle Ausspielprozesse werden automatisch mit 4C Web DE registriert. Für Analysen und Auswertungen der Datenabrufe eines jeden Benutzers stehen Auswertefunktionalitäten zur Verfügung. Dadurch können z. B. automatisch Monatsabrechnungen bezogen auf einzelne Kostenstellen erfolgen.

Die Datenbereitstellung kann wahlweise per Download im Internet/Intranet oder per E-Mail erfolgen.



Funktionalität

4C Web DE bietet für den Datenexport darüber hinaus folgende notwendigen Funktionen:

- Exportieren von Daten über optionale Produktservices, wie z.B. FME (FeatureManipulationEngine) Workspaces von Safe Software oder WMPS (WebMapPlotService) von AED-SICAD
- Definition von Exportformaten
- Steuerung des Zielverzeichnis für Datenexport-Dateien
- Möglichkeit der Flächenbegrenzung des Exportdatenbereiches
- Rechtsteuerung des Datenexports über volle Integration in das URM des GIS Portal
- Protokollierung erfolgreicher Datenexport-Prozesse für nachfolgende Auswertungen

Ihre Partner

BARAL Geohaus-Consulting AG
 Am Heilbrunnen 99
 72766 Reutlingen
 Tel. +49 (7121) 9464-0
 Fax. +49 (7121) 9464-22



© 2009. Alle Rechte für 4C Web DE liegen bei BARAL Geohaus-Consulting AG

AED-SICAD Aktiengesellschaft
 Mallwitzstraße 1 – 3
 53177 Bonn
 Tel. +49 228 95 42 0
 Fax. +49 228 95 42 111



© 2009. Alle Rechte für die Produkte GIS Portal, 4C Editor [...], 4C View [...] und 4C Web [...] – mit der Ausnahme 4C Web GEN, 4C Web DE (BARAL Geohaus-Consulting AG) und 4C Data (ARC-GREENLAB GmbH) – aus der Produktfamilie 4C liegen bei AED-SICAD, Bonn.



© 2009. ESRI, ArcGIS und ArcIMS sind eingetragene Markenzeichen von ESRI Inc. Das deutsche ESRI Logo ist ein eingetragenes Warenzeichen der ESRI Geoinformatik GmbH.