

Stadtgrundkarte (Topographie) mit 4C Produzieren, Pflegen, Präsentieren und Publizieren

Die Stadtgrundkarte ist eine ideale Grundlage für die Kommune, um thematische Sachverhalte und Planungsaussagen zu präsentieren. Von diesem Kartenwerk, mit seiner hohen Informationsdichte, profitieren Organisationen wie beispielsweise die Feuerwehr, Post und Stadtwerke. Die Automatisierte Liegenschaftskarte (ALK) als Basis wird dazu um Ergebnisse aus örtlichen Vermessungen und Luftbildauswertungen ergänzt. Mit der umfassenden Produktlinie 4C von AED-SICAD können Sie Stadtgrundkarten (Top. Objekte) komfortabel produzieren und pflegen (4C Editor), präsentieren (4C View) oder mit GIS Portal für eine große Anzahl an Interessenten über das Web publizieren.

Volles Programm mit 4C:

Unterschieden werden die Lösungsangebote zu 4C TOP nach ihren jeweiligen Einsatzmöglichkeiten.

- 4C Editor TOP (Produktion, Pflege am Desktop)
- 4C View TOP (Präsentation am Desktop)

Für die fachgerechte Erstellung, Fortführung, Verwaltung und Auswertung der Stadtgrundkarte mit **4C Editor TOP** wird das

bereits vorhandene, umfangreiche Funktionsspektrum von ArcGIS um aufgaben- und prozessbezogene Funktionen erweitert. Fachliche Anforderungen der Stadtgrundkarte werden dabei durch den implementierten

Objektartenkatalog

unterstützt. Über den 4C Katalog-Editor ist der Objektartenkatalog kundenspezifisch anpassbar. Alle zur Gewährleistung bzw. Unterstützung einer korrekten fachlichen Topologie und auch korrekten Kartographie benötigten Datenstrukturen werden dabei automatisiert erzeugt und verwaltet.

Aus den gleichen Überlegungen heraus stellt 4C Editor TOP einen **Signaturenkatalog** als Vorlage zur Verfügung, der auf die fachlichen Inhalte bzw.

Anforderungen einer Stadtgrundkarte abgestimmt ist. Auch dieser ist jederzeit kundenspezifisch anpassbar.

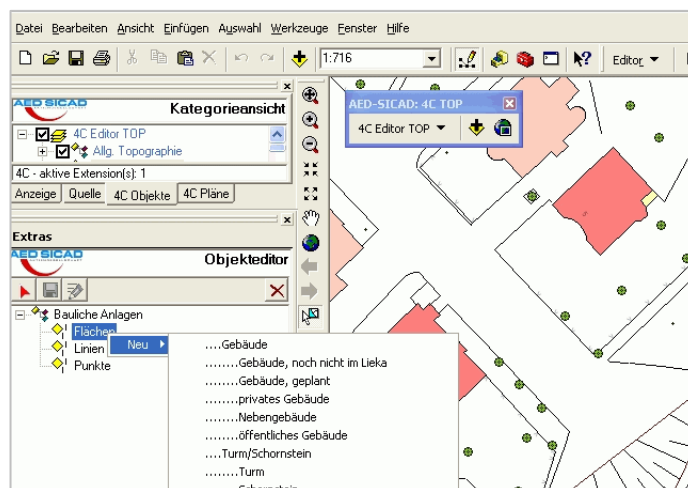
Die komfortable Erfassung und Fortführung von detaillierten Einzelobjekte oder von Massendaten wird mit einem Objekteditor unterstützt. Zusätzlich benötigte **Fachattribute** können Sie dabei maskengeführt an zentraler Stelle erfassen. Diese können auch bei der **Übernahme von Tachymeterdaten** automatisch

belegt werden und informieren so über die Entstehung und Qualität der Daten. Die Übernahme der Tachymeterdaten erfolgt dabei über eine neutrale Schnittstelle im ASCII- oder Shape-Format.

Der Anwender wird bei der Erfassung und Fortführung der Stadtgrundkarte im

Hinblick auf eine komfortable und sichere Bearbeitung zwar fachlich geführt, benutzt aber für die Geometriebearbeitung selbst ausschließlich die bestens bekannten und bewährten ArcGIS Standardwerkzeuge.

Böschungen oder eine übersichtliche **Legenden-erstellung** werden mit komfortabler 4C Funktionalität



realisiert und ergänzen so gewinnbringend die Basis von ArcGIS.

Mit einfachsten Mitteln können Sie auch aufgabenspezifische **Darstellungsvarianten** – **farbig, schwarz-weiß** oder **gemischt** – zur Unterstützung der Datenerfassung, zur Auswertung oder Ausgabe sowie vor allem für die synoptische Darstellung mit anderen Fachplänen bzw. Geobasisdaten erstellen und verwalten.

Damit ermöglicht die Lösung **4C Editor TOP** einen entscheidenden Qualitätssprung bei der DV-technischen Abbildung, Verwaltung und unternehmensweiten Bereitstellung von Stadtgrundkarten.

Unternehmensweite Geofachdaten

Mit der Produktvariante **4C View TOP** können Sie die Geofachdaten der Stadtgrundkarte als Hintergrundinformation bzw. für Analysen und Auswertungen einfach und kostengünstig auf vielfältige Art und Weise im Desktop-Umfeld – z. B. bei 4C Editor BBP (Bebauungsplanung) – nutzen. Gleichzeitig können Sie damit auf weiterführende Sachdaten, Dokumente und Bilder zugreifen.

Damit die Topographischen Daten auch im Web schnell und einfach präsentiert und beauskunftet werden können, steht das Standardprodukt **GIS Portal** zur Verfügung. Es stellt notwendige und hilfreiche Web-Dienste wie ein Rechtemanagement mit Rollen und Prozessmodell (User & Resource Management), intelligente Navigation, Kartenanzeige, Sachdatenauskunft, Redlining u.v.m. als Basis für alle Fachlösungen zur Verfügung.

Durchgängiges Gesamtkonzept

Durch den Einsatz des Desktop-Produktes 4C Editor TOP von AED-SICAD, das für die Erfassung und Pflege von Topographischen Daten vorausgesetzt wird, ist die gewohnte, ergonomische und fachliche Sichtweise auf die Fachobjekte auch für die Produkte 4C View TOP und im Web gegeben.

Nutzen Sie Ihre Geobasisdaten!

Im Zusammenhang mit den GIS-Fachanwendungen der Produktlinie 4C von AED-SICAD bietet es sich insbesondere für den Aufbau einer Stadtgrundkarte an, mit Hilfe der zusätzlichen Applikation **4C View ALK** die notwendigen Daten der Liegenschaftskarte in den Workflow zu integrieren.

Skalierbare Datenhaltung

Die GIS-Lösungen zur Stadtgrundkarte nutzen in umfassender Weise die zu Grunde liegende ArcGIS Technologie. So besteht die Möglichkeit sowohl die File- bzw. Personal-Geodatabase als auch ArcGIS Server zur Datenhaltung einzusetzen. Auf diese Weise ist für Sie ein Maximum an Skalierbarkeit für den unternehmensweiten Einsatz gegeben.

Ihre Partner

ARC-GREENLAB GmbH
Eichenstr. 3b
12435 Berlin
Tel. +49 (30) 762 933 50
Fax. +49 (30) 762 933 70



BARAL Geohaus-Consulting AG
Am Heilbrunnen 99
72766 Reutlingen
Tel. +49 7172 9464 0
Fax +49 7172 9464 22



AED-SICAD Aktiengesellschaft
Mallwitzstraße 1 – 3
53177 Bonn
Tel. +49 228 95 42 0
Fax. +49 228 9542 111



© 2009. Alle Rechte für die Produkte 4C Editor TOP und 4C View TOP liegen bei AED-SICAD Aktiengesellschaft, Bonn.



© 2009. ESRI, ArcGIS und ArcIMS sind eingetragene Markenzeichen von ESRI Inc. Das deutsche ESRI Logo ist ein eingetragenes Warenzeichen der ESRI Geoinformatik GmbH.