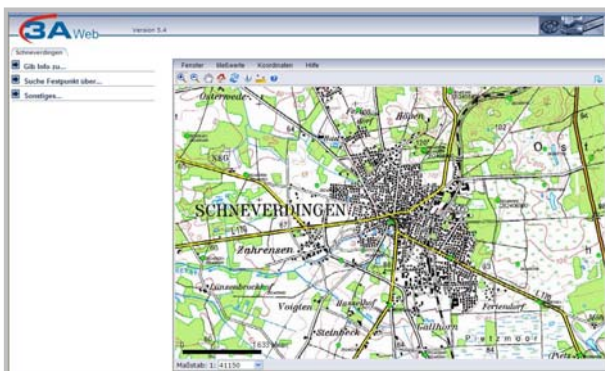


3A Web AFIS

Amtliches Festpunktinformationssystem im Internet

Basierend auf dem AFIS®-ALKIS®-ATKIS®-Standard der AdV bietet AED-SICAD eine neue, innovative 3A Produktfamilie für alle entscheidenden Aufgabenbereiche im Landmanagement, beginnend bei der mobilen Datenerfassung bis hin zur Datenvermarktung über das Web. Mit 3A Web AFIS steht in der Reihe der 3A Web Produkte ein weiteres Modul zur Verfügung, mit dem die Präsentation, Auskunft und Nachweiserzeugung aus dem Amtlichen Festpunktinformationssystem auf der Grundlage von AFIS®-Sekundärdaten im Web durchgeführt wird.

Der Raumbezug des amtlichen Vermessungswesens wird realisiert durch ein homogenes, bundeseinheitliches Festpunktfeld und länderspezifisch erforderlichen weiteren Festpunktfeldern. Auf der Grundlage der Neumodellierung der AdV wurde festgelegt, dass diese Raumbezugsdaten für Lage, Höhe und Schwere in dem Amtlichen Festpunktinformationssystem (AFIS®) zu führen, über moderne Kommunikationsmedien bereitzustellen und in entsprechenden Amtlichen Nachweisen den Nutzern zur Verfügung zu stellen sind.



3A Web AFIS bietet für die Umsetzung dieser Aufgabe einen maßgeschneiderten Arbeitsablauf mit graphischer und fachlicher Recherche über das Intranet/Internet. Mit 3A Web AFIS sind auf Basis der Geo InfoDok der AdV neben Präsentation und Auskunft auch der Export und die Nachweiserzeugung der Ergebnisse aus dem Amtlichen Festpunktinformationssystem möglich. Mit umfangreichen Funktionen werden Geschäftsprozesse zur schnellen Auskunftserteilung von Festpunkten und zugehörigen Informationen auf Basis von AFIS®-Sekundärdaten unterstützt.

Funktionsumfang

- Grafische Darstellung der AFIS®-Objekte im Browser des Anwenders mit der Möglichkeit, auf dieser Darstellung zu navigieren:
 - Verschieben des Kartenbildes
 - Vergrößern/Verkleinern
 - Maßstabsanzeige/Maßstabssetzung
- Auswahl eines beliebigen Festpunktes in der Karte:
 - mit Pin
 - über aktuellen Kartenausschnitt
 - Suche von Festpunktinformationen anhand bestimmter Eigenschaften (z.B. Punktkennung)
- Filterung von Suchergebnissen nach der Punktart
- Ausgabe von Suchergebnissen mit beschreibenden Attributen im Info-Dialog:
 - Punktkennzeichen
 - Objektart
 - Koordinatenstatus
 - CRS (Coordinate Reference System)
 - Punktvermarkung
 - Qualitätsangaben
 - Identitätshinweise
- Möglichkeit der Nachweiserzeugung (PDF) unter Berücksichtigung der benutzerspezifischen Rechte:
 - Einzelnachweise
 - Punktlisten

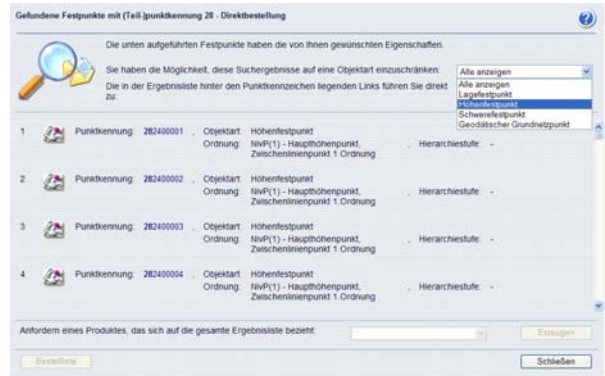
Durchgängiges Gesamtkonzept

3A Web AFIS setzt – wie alle Web-Lösungen von AED-SICAD – das Standardprodukt **GIS Portal** voraus und ist eingebettet in die 3A Web Systemarchitektur.

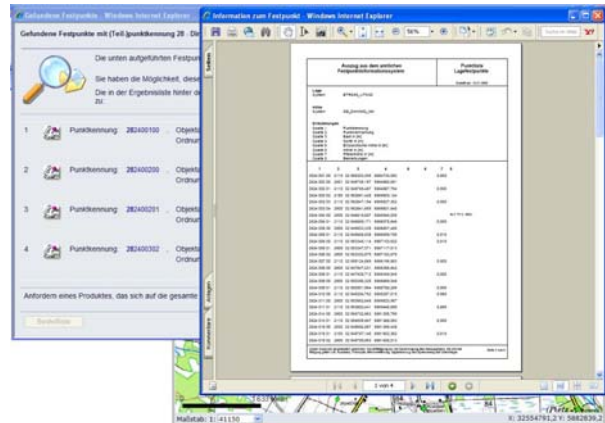
Mit GIS Portal stehen notwendige und hilfreiche Web-Dienste, wie ein Rechtemanagement mit Rollen- und Prozessmodell (User & Resource Management), intelligente Navigation, Kartenanzeige u.v.m. als Basis für alle Fachlösungen zur Verfügung.

Darauf aufbauend bietet die 3A Web Systemarchitektur optimierte Verfahren für die Geschäftsprozesse im Landmanagement. So kann die Benutzerverwaltung und Kostenabrechnung, die Bestandteil der AAA-Bereitstellungskomponente ist, für einen sicheren und benutzerspezifischen Zugriff oder eine detaillierte Abrechnung konfiguriert werden. In der 3A Web Benutzerverwaltung sind auch die speziellen Bedürfnisse einer Landesverwaltung für die Verteilung von Verwaltungsaufgaben berücksichtigt worden. Es können mit der sogenannten „Verteilten Benutzerverwaltung“ Verwaltungsaufgaben an andere Behörden delegiert werden. Insgesamt wird dadurch sicher gestellt, dass nur autorisierte und authentifizierte Nutzer sowohl für die interne Auskunft in der Behörde als auch für die Auskunftserteilung an Dritte über das Internet Zutritt haben und je nach Benutzerkonzept berechtigt sind, Ausgabeprodukte aus dem Festpunktinformationssystem zu erzeugen und zu beziehen.

Mit den Fachanwendungen aus den Themenbereichen AFIS, ALKIS und ARCHIV steht somit eine auf gleicher konzeptioneller Basis erstellte und sich ergänzende 3A Web Produktlinie zur Verfügung, mit deren Hilfe die Geschäftsprozesse des Landmanagements über das Web effizient und sicher ausgeführt werden können.



Ergebnisliste Festpunkte



Auszug aus dem amtlichen Festpunktinformationssystem (Punktliste)

AED-SICAD Aktiengesellschaft
 Mallwitzstraße 1 – 3
 53177 Bonn
 Tel. +49 228 9542 0
 Fax. +49 228 9542 111



© 2009. Alle Rechte für das Produkt 3A Web AFIS liegen bei AED-SICAD, Bonn



© 2009. ESRI, ArcGIS und ArcIMS sind eingetragene Markenzeichen von ESRI Inc. Das deutsche ESRI Logo ist ein eingetragenes Warenzeichen der ESRI Geoinformatik GmbH.